

(金沢 79)

H  
T  
S  
U  
R  
U  
G  
A

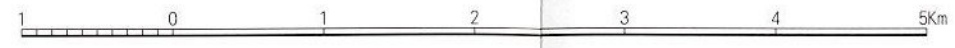
J

35° 30'  
135° 47'  
136° 0'

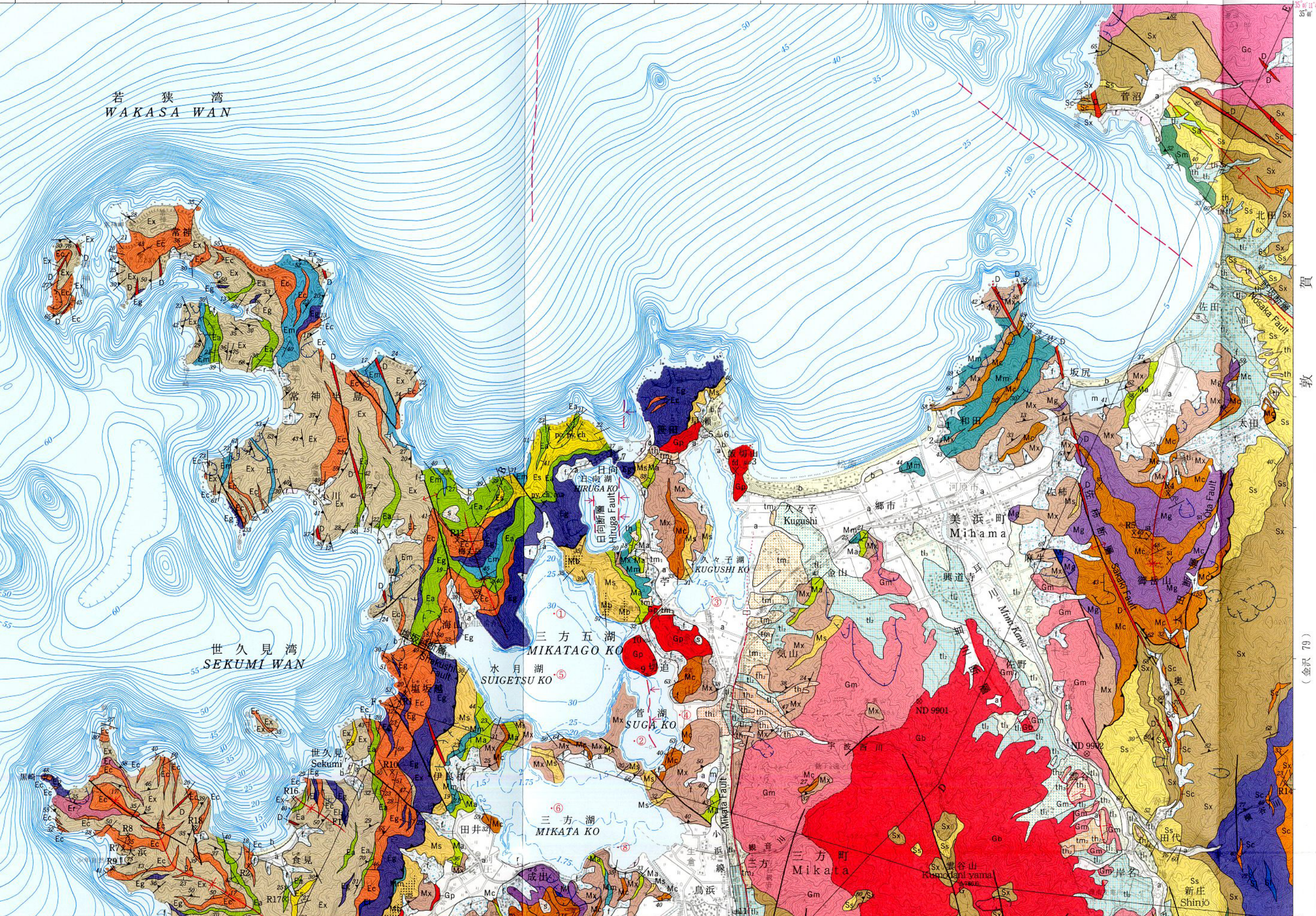
熊川

(京都 4)

KUMAGAWA







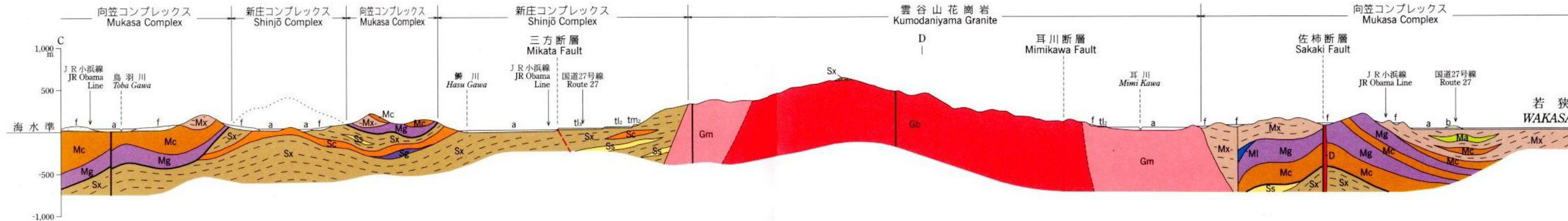
賀 敦

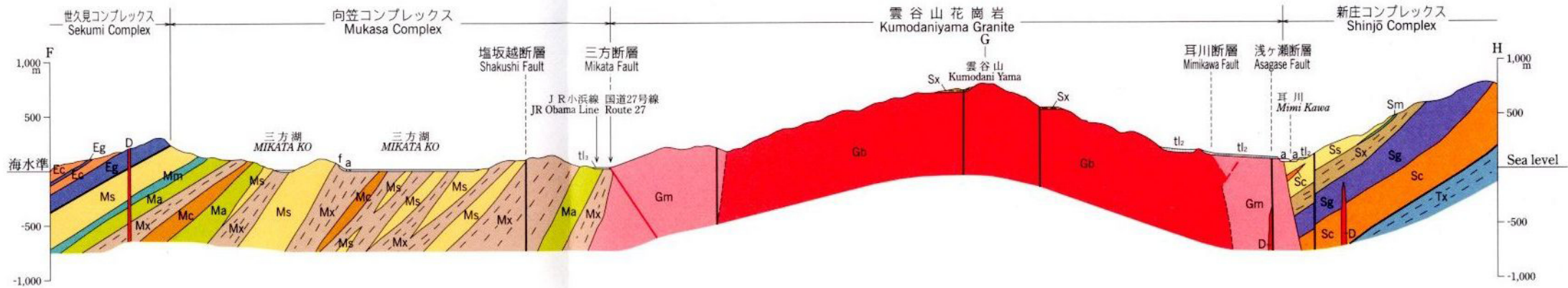
(金沢 79)

矢代湾

H A





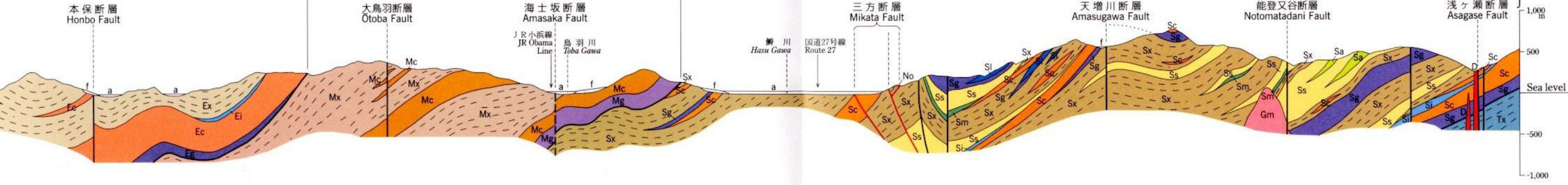




向笠コンプレックス  
Mukasa Complex

向笠コンプレックス  
Mukasa Complex

新庄コンプレックス  
Shinjō Complex



本保断層  
Honbo Fault

大鳥羽断層  
Otoba Fault

海士坂断層  
Amasaka Fault

三方断層  
Mikata Fault

天増川断層  
Amasugawa Fault

能登又谷断層  
Notomatadani Fault

浅ヶ瀬断層  
Asagase Fault

JR小浜線  
JR Obama Line

鳥羽川  
Toba Gawa

鱒川  
Hasu Gawa

国道27号線  
Route 27

1,000 m  
500  
Sea level  
-500  
-1,000



新生代 Cenozoic

第四紀 Quaternary

完新世 Holocene

- 干拓地及び埋立地 Reclaimed land
- 地すべり堆積物 ※ Landslide deposits ※
- 崖錐及び小扇状地堆積物 ※ Talus and small fan deposits ※ ※ 更新世-完新世 (Pleistocene to Holocene)
- 沖積層 Alluvium
  - 海浜堆積物 Beach deposits
  - 後背湿地及び自然堤防堆積物 Back marsh and natural levee deposits
  - 旧湿地堆積物 Marsh deposits
- 低位Ⅲ段丘堆積物 Lower III terrace deposits
- 低位Ⅱ段丘堆積物 Lower II terrace deposits
- 低位Ⅰ段丘堆積物 Lower I terrace deposits
- 中位Ⅱ段丘堆積物 Middle II terrace deposits
- 中位Ⅰ段丘堆積物 Middle I terrace deposits
- 高位Ⅱ段丘堆積物 Higher II terrace deposits
- 高位Ⅰ段丘堆積物 Higher I terrace deposits
- 未区分高位段丘堆積物 Undivided higher terrace deposits
- 能登野層 Notono Formation

- r 干拓地及び埋立地
- s 地すべり堆積物 ※
- f 崖錐及び小扇状地堆積物 ※
- b 沖積層
- a 沖積層
- m 沖積層
- tl<sub>3</sub> 低位Ⅲ段丘堆積物
- tl<sub>2</sub> 低位Ⅱ段丘堆積物
- tl<sub>1</sub> 低位Ⅰ段丘堆積物
- tm<sub>2</sub> 中位Ⅱ段丘堆積物
- tm<sub>1</sub> 中位Ⅰ段丘堆積物
- th<sub>2</sub> 高位Ⅱ段丘堆積物
- th<sub>1</sub> 高位Ⅰ段丘堆積物
- th 未区分高位段丘堆積物
- No 能登野層

古第三紀 Paleogene

前期-中期更新世 (Early to Middle Pleistocene)

- 岩脈 Dike
- 久々子花崗斑岩 Kugushi Granite porphyry
- 江若花崗岩 Kōjaku Granite

- D 岩脈
- Gp 久々子花崗斑岩
- Gc 江若花崗岩

後期白亜紀 Late Cretaceous

中期-後期更新世 (Middle to Late Pleistocene)

- 雲谷山花崗岩 Kumodaniyama Granite

- Gm 雲谷山花崗岩
- Gb 雲谷山花崗岩

中生代 Mesozoic

前期-中期ジュラ紀 (Early to Middle Jurassic)

丹波テレーン Tamba Terrane

- 刀根コンプレックス \* Tone Complex \* ※ 断面図のみ (Shown only in cross sections)
- 泥質混在岩 Pelitic mixed rock
- 新庄コンプレックス Shinjō Complex
- 岩体 Slab
- 珪質泥岩 (一部で酸性凝灰岩を伴う) Siliceous mudstone, partially with acid tuff
- チャート Chert
- 石灰岩 Limestone
- 緑色岩 (玄武岩, ドレライト及び玄武岩火山砕屑岩) Greenstone (basalt, dolerite and basalt volcanoclastic rock)
- 泥質混在岩 Pelitic mixed rock
- 泥質混在岩 Pelitic mixed rock
- 礫岩 Conglomerate
- 砂岩 Sandstone
- 砂岩泥岩互層 (破断した砂岩泥岩互層を含む) Alternating bed of sandstone and mudstone, including its broken facies
- 泥岩 (葉理質泥岩及びシルト質泥岩を含む) Mudstone, including laminated and silty mudstone
- 珪質泥岩 (一部で酸性凝灰岩を伴う) Siliceous mudstone, partially with acid tuff
- チャート Chert
- 石灰岩 Limestone
- 緑色岩 (玄武岩, ドレライト及び玄武岩火山砕屑岩) Greenstone (basalt, dolerite and basalt volcanoclastic rock)
- 泥質混在岩 Pelitic mixed rock
- 泥質混在岩 Pelitic mixed rock
- 砂岩 Sandstone
- 砂岩泥岩互層 (破断した砂岩泥岩互層を含む) Alternating bed of sandstone and mudstone, including its broken facies
- 泥岩 (葉理質泥岩及びシルト質泥岩を含む) Mudstone, including laminated and silty mudstone
- 珪質泥岩 (一部で酸性凝灰岩を伴う) Siliceous mudstone, partially with acid tuff
- チャート Chert
- 赤色珪質泥岩 Reddish siliceous mudstone
- 石灰岩 Limestone
- 緑色岩 (玄武岩, ドレライト及び玄武岩火山砕屑岩) Greenstone (basalt, dolerite and basalt volcanoclastic rock)

- Mx 丹波テレーン
- Mb 刀根コンプレックス
- Ms 刀根コンプレックス
- Ma 刀根コンプレックス
- Mm 刀根コンプレックス
- Mi 刀根コンプレックス
- Mc 刀根コンプレックス
- Ml 刀根コンプレックス
- Mg 刀根コンプレックス
- Ex 丹波テレーン
- Es 丹波テレーン
- Ea 丹波テレーン
- Em 丹波テレーン
- Ei 丹波テレーン
- Ec 丹波テレーン
- Er 丹波テレーン
- El 丹波テレーン
- Eg 丹波テレーン

向笠コンプレックス Mukasa Complex

- 泥質混在岩 Pelitic mixed rock
- 岩体 Slab
- 珪質泥岩 (一部で酸性凝灰岩を伴う) Siliceous mudstone, partially with acid tuff
- チャート Chert
- 石灰岩 Limestone
- 緑色岩 (玄武岩, ドレライト及び玄武岩火山砕屑岩) Greenstone (basalt, dolerite and basalt volcanoclastic rock)
- 泥質混在岩 Pelitic mixed rock
- 泥質混在岩 Pelitic mixed rock
- 砂岩 Sandstone
- 砂岩泥岩互層 (破断した砂岩泥岩互層を含む) Alternating bed of sandstone and mudstone, including its broken facies
- 泥岩 (葉理質泥岩及びシルト質泥岩を含む) Mudstone, including laminated and silty mudstone
- 珪質泥岩 (一部で酸性凝灰岩を伴う) Siliceous mudstone, partially with acid tuff
- チャート Chert
- 赤色珪質泥岩 Reddish siliceous mudstone
- 石灰岩 Limestone
- 緑色岩 (玄武岩, ドレライト及び玄武岩火山砕屑岩) Greenstone (basalt, dolerite and basalt volcanoclastic rock)

- Mx 向笠コンプレックス
- Mb 向笠コンプレックス
- Ms 向笠コンプレックス
- Ma 向笠コンプレックス
- Mm 向笠コンプレックス
- Mi 向笠コンプレックス
- Mc 向笠コンプレックス
- Ml 向笠コンプレックス
- Mg 向笠コンプレックス
- Ex 向笠コンプレックス
- Es 向笠コンプレックス
- Ea 向笠コンプレックス
- Em 向笠コンプレックス
- Ei 向笠コンプレックス
- Ec 向笠コンプレックス
- Er 向笠コンプレックス
- El 向笠コンプレックス
- Eg 向笠コンプレックス

世久見コンプレックス Sekumi Complex

- 泥質混在岩 Pelitic mixed rock
- 岩体 Slab
- 珪質泥岩 (一部で酸性凝灰岩を伴う) Siliceous mudstone, partially with acid tuff
- チャート Chert
- 石灰岩 Limestone
- 緑色岩 (玄武岩, ドレライト及び玄武岩火山砕屑岩) Greenstone (basalt, dolerite and basalt volcanoclastic rock)
- 泥質混在岩 Pelitic mixed rock
- 泥質混在岩 Pelitic mixed rock
- 砂岩 Sandstone
- 砂岩泥岩互層 (破断した砂岩泥岩互層を含む) Alternating bed of sandstone and mudstone, including its broken facies
- 泥岩 (葉理質泥岩及びシルト質泥岩を含む) Mudstone, including laminated and silty mudstone
- 珪質泥岩 (一部で酸性凝灰岩を伴う) Siliceous mudstone, partially with acid tuff
- チャート Chert
- 赤色珪質泥岩 Reddish siliceous mudstone
- 石灰岩 Limestone
- 緑色岩 (玄武岩, ドレライト及び玄武岩火山砕屑岩) Greenstone (basalt, dolerite and basalt volcanoclastic rock)

- Mx 世久見コンプレックス
- Mb 世久見コンプレックス
- Ms 世久見コンプレックス
- Ma 世久見コンプレックス
- Mm 世久見コンプレックス
- Mi 世久見コンプレックス
- Mc 世久見コンプレックス
- Ml 世久見コンプレックス
- Mg 世久見コンプレックス
- Ex 世久見コンプレックス
- Es 世久見コンプレックス
- Ea 世久見コンプレックス
- Em 世久見コンプレックス
- Ei 世久見コンプレックス
- Ec 世久見コンプレックス
- Er 世久見コンプレックス
- El 世久見コンプレックス
- Eg 世久見コンプレックス